

金鐘 利率美好 

資產累積很有利，  
財富傳承最美好

**倍鑫360**  
倍鑫退休鯨 陪您征服偉大的退休航道



# FPS 全球人壽鑫利美好

利率變動型美元終身壽險(定額給付型)



## 保障規劃全面

保額終身增值，一次提供壽險、特定傷病與豁免保費等保障，也可另外附加豁免附約，享有雙豁免機制。



## 美元外幣收付

美元幣別商品，保險費繳交、保險金給付皆以美元收付，享資產多元配置優勢。



## 宣告加值有利

宣告利率機制，年年有機會享有增值回饋分享金，宣告加值更有利。



## 三項特定傷病

嚴重阿茲海默氏症/嚴重巴金森氏症/嚴重頭部創傷等提供額外給付，保障多更多。



## 給付方式多元

身故/完全失能保險金能選擇分期給付，保障規劃多元彈性。



## 轉年金終身領

繳費期滿且屆滿第六保單年度後，可申請轉入投保即期年金保險(註)，終身領年金未來更安心。

註：詳細內容請參閱即期年金保險之相關商品文宣。

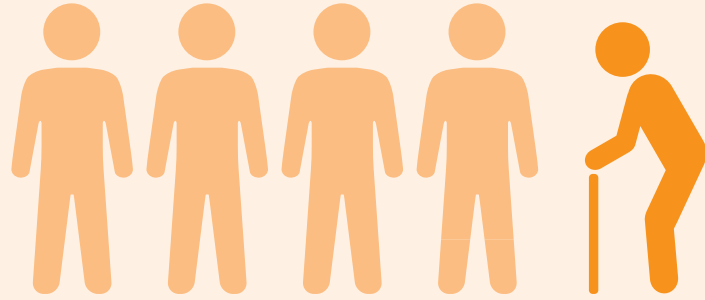
※完整商品內容與給付限制請參閱保單條款。

※欲詳細瞭解本商品銷售之其他應注意事項及本公司公開之相關資訊及說明，您可選擇親洽本公司服務據點或至網址[www.transglobe.com.tw](http://www.transglobe.com.tw)查詢，並請參閱本簡介末頁之注意事項。



# 高齡化與少子化已是台灣人口趨勢，退休規劃刻不容緩！

## 2025年進入超高齡化社會



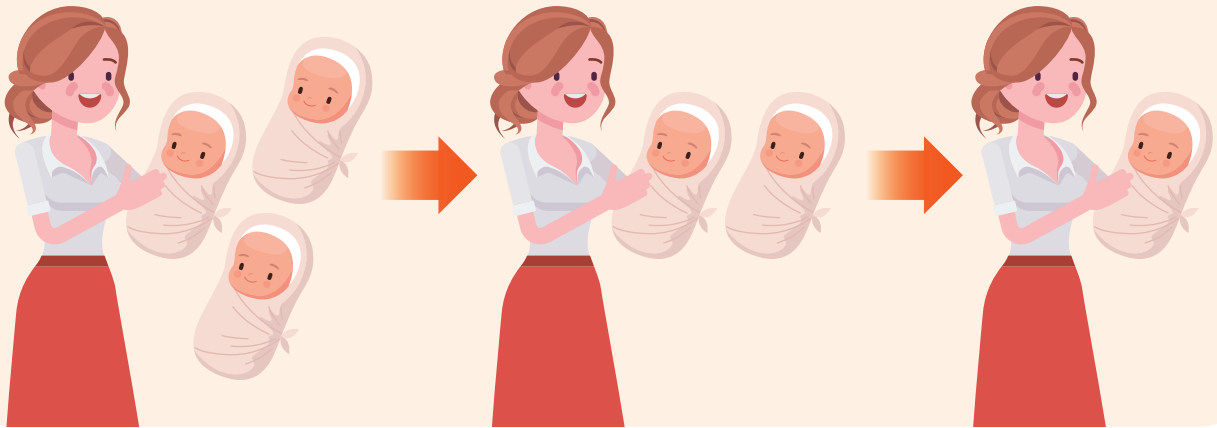
每**5**人就有**1**人為**65**歲以上長者

## 台灣近10年生育率偏低

1970年~1976年

1977年~1985年

1986年~2022年



**1**位婦女平均生育**3**位小孩

**1**位婦女平均生育**2**位小孩

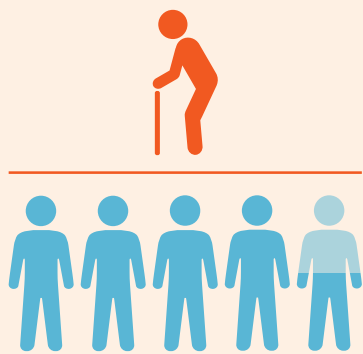
**1**位婦女平均生育**1**位小孩

## 當高齡化碰上少子化

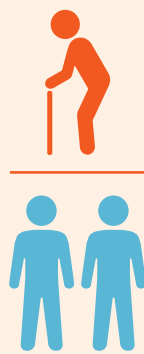
2020年

2040年

2050年



平均**4.5**人 扶養**1**位老人



平均**2**人 扶養**1**位老人



平均**1.5**人 扶養**1**位老人

資料來源：國家發展委員會



## 影響高齡者日常的三大特定傷病

### 疾病① 嚴重阿茲海默氏症

阿茲海默氏症是一種大腦疾病，也是最常見的失智症類型，大約占失智症病例的**60%**。

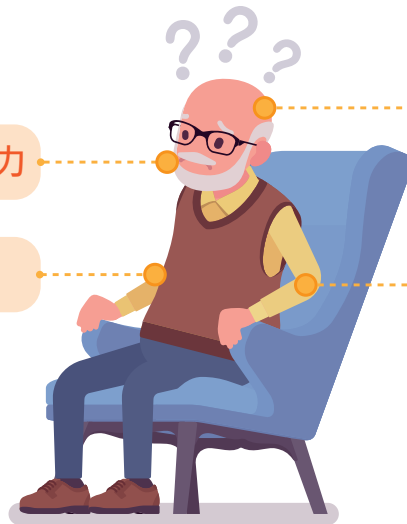
資料來源：衛生福利部

幾乎失去溝通能力

體重明顯下降

失去重要記憶

控制身體困難



### 疾病② 嚴重巴金森氏症

運動神經系統退化性疾病，常出現動作障礙相關症狀。

表情僵硬

手部顫抖

肩膀向前彎成圓形

身體向前彎曲

重心不穩

腳部顫抖

碎步行走

根據2021年健保資料統計指出，台灣巴金森氏症病人數共77,428人，等於每**1萬人**中，就有**33人**罹患巴金森氏症

資料來源：衛生福利部/衛生福利部嘉義醫院



### 疾病③ 嚴重頭部創傷

年長者嚴重頭部創傷的常見原因，大多為各種突發意外。



常見原因  
跌倒  
車禍撞擊  
跌下樓梯  
：



2018年**65歲**以上年長者事故傷害死亡原因，第**2名**為跌倒。

資料來源：衛生福利部國民健康署



## 投保範例(2年期/年繳)

### 投保

### 全球人壽鑫利美好利率變動型美元終身壽險(定額給付型)(FPS)



- ◆ 基本保險金額90,000美元
- ◆ 增值回饋分享金選擇「購買壽險部分增額繳清保險」
- ◆ 年繳標準保險費57,420美元
- ◆ 年繳應繳保險費55,989美元  
(享0.5%高保額保費折讓與2%集體彙繳保費折讓後)
- ◆ 祝壽保險金745,812美元



利小姐  
50歲

保單年度末	保險年齡	累積應繳保險費	宣告利率假設為 <b>3.5%</b>					
			增值回饋分享金	總保險金額(基本保險金額+累計增加保險金額)				
				保單價值準備金	身故/完全失能保險金	解約金	當年度特定傷病保險金	罹患特定傷病後之解約金
1	50	55,989	586	47,462	66,329	45,119	6,890	45,118
2	51	111,978	1,925	110,472	132,640	106,154	13,781	104,194
3	52	111,978	2,723	114,244	137,186	110,974	13,781	108,972
4	53	111,978	2,817	118,140	141,819	117,039	13,781	114,973
15	64	111,978	4,084	170,557	187,613	170,557	13,781	168,191
20	69	111,978	4,827	201,271	221,399	201,271	13,781	198,730
25	74	111,978	5,712	237,932	242,691	237,932	13,781	235,215
31	80	111,978	6,984	290,565	296,377	290,565	13,781	287,588
35	84	111,978	7,968	331,121	337,744	331,121	13,781	327,977
40	89	111,978	9,352	387,924	395,682	387,924	13,781	384,699
45	94	111,978	11,015	456,030	456,030	456,030	13,781	453,530
50	99	111,978	13,010	537,376	537,376	537,376	13,781	535,636
60	109	111,978	18,111	745,812	745,812	745,812	13,781	745,812

◆ 宣告利率為假設值，實際利率依本公司公告為主。「增值回饋分享金」為假設數值，其數值係包含累計增加保險金額對應之數值，實際數值會因每月宣告利率不同而變動。

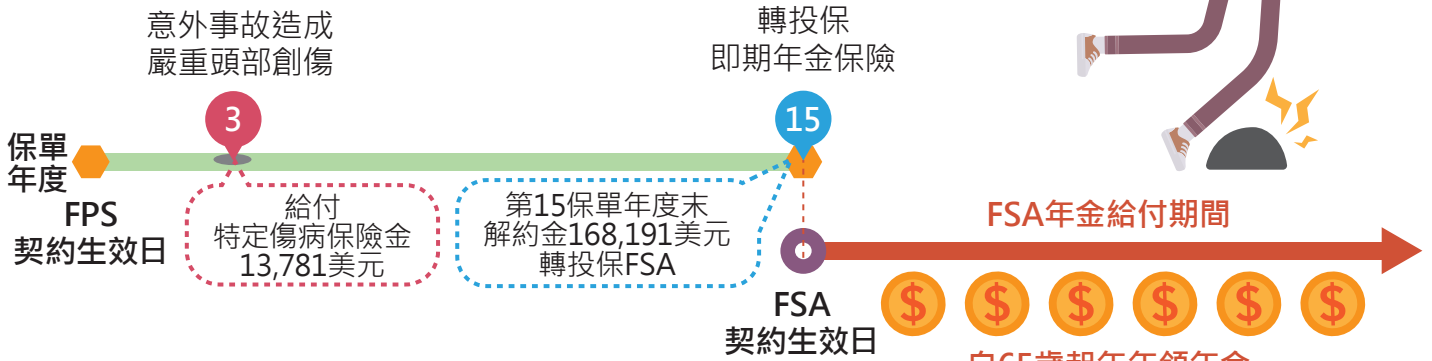
◆ (FPS)本商品為利率變動型商品，其宣告利率並非固定利率，會依本公司定期宣告而改變，除保單條款另有規定外，本公司不負最低宣告利率保證之責。

以下情境為各自獨立情境，給付時仍須依實際情況並符合保單條款約定為準

### 情境一 罹患特定傷病，且轉投保即期年金

**特定傷病有保障，退休享有穩定金流！**

利小姐52歲時(第3保單年度間)，初次因意外事故導致嚴重頭部創傷，給付**特定傷病保險金13,781美元**，且在64歲時(第15保單年度末)申請轉入投保「**全球人壽美元躉繳利率變動型即期年金保險(FSA)**」。



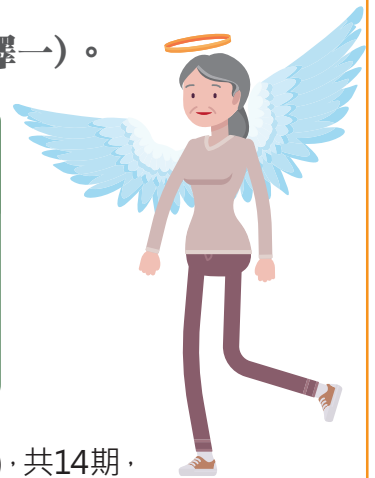
※特定傷病保險金的給付終身以一次為限。  
 ※(FSA)若在年金保證期間內身故，身故受益人可領回未支領之年金餘額。

### 情境二 未轉投保即期年金，保障至身故

**保障持續至被保險人身故，讓愛延續不間斷！**

利小姐80歲時(第31保單年度末)不幸身故，身故保險金依指定方式「**一次給付**」或「**分期定額給付**」(二擇一)。

一次給付	分期定額給付(指定比例100%)
<p><b>296,377美元</b></p>	<p>第1~13期·每期給付25,000美元                      第14期·給付46,596美元                      合計<b>371,596美元</b></p>



- ◆ 假設分期定額保險金利率為3.5%，約定每期給付金額25,000美元(年給付)，共14期，最後一期給付金額會包含不足一期應給付金額。
- ◆ 分期定額保險金利率為假設值，實際利率依本公司公告為主，分期定額給付總領金額會依分期定額保險金利率不同而變動。

### 豁免保險費

在主約繳費期間內，符合主約豁免條件，即可免繳主約續期保險費，若有附加豁免附約，且符合附約豁免條件，主約續期保險費貼現計算後一次給付。

全球人壽鑫利美好利率變動型美元終身壽險(定額給付型)(FPS)豁免條件：初次罹患保單條款約定之三項特定傷病或第二~六級失能程度之一。

全球人壽美元豁免保險費健康保險附約(F18)豁免條件：第一~八級失能程度之一。

※ 需同時符合主契約與附約的豁免條件，才能同時啟動雙豁免機制，若主契約與附約的豁免啟動時間點不同，仍享有雙豁免機制，但實際給付內容將依各商品約定辦理。



## 保險範圍 (完整商品內容與給付限制請參閱保單條款)

### 身故/完全失能保險金或喪葬費用保險金

- ◆ 被保險人於本契約有效期間內身故或致成保單條款附表二所列完全失能程度之一者，本公司按其身故或完全失能確定當時，分別以基本保險金額及累計增加保險金額為基礎依保單條款約定各自計算身故/完全失能保險金後，依其加總後之總和給付，但當期已繳付之未到期保險費將不予退還。
- ◆ 本公司依保單條款約定給付身故/完全失能保險金或喪葬費用保險金後，本契約效力即行終止。但要保人有指定分期方式給付身故/完全失能保險金者，仍依保單條款約定給付分期定額保險金。

### 豁免保險費

- ◆ 被保險人於本契約有效且在繳費期間內，經醫院醫師診斷確定初次罹患保單條款約定之特定傷病者或本契約保單條款約定之疾病或傷害致成保單條款附表三所列第二級至第六級失能程度之一者，本公司自特定傷病診斷確定日或失能診斷確定日起，豁免本契約(不含附約、附加條款及批註條款)至繳費期間屆滿前之各期保險費，本契約繼續有效，但不退還當期已繳之未到期保險費。

### 特定傷病保險金

- ◆ 被保險人於本契約有效期間內，經醫院醫師診斷確定初次罹患保單條款約定之特定傷病者，本公司按基本保險金額為基礎計算之保險費總和的12%給付特定傷病保險金。特定傷病保險金的給付終身以一次為限。

### 祝壽保險金

- ◆ 被保險人於本契約有效且屆滿期日仍生存者，本公司依被保險人保險年齡109歲之當年度保險金額，加計該金額乘以本契約預定利率後所得之金額給付祝壽保險金。本公司依保單條款約定給付祝壽保險金後，本契約效力即行終止。



## 匯款相關費用之負擔一覽表

費用負擔對象 匯款項目	收取費用之銀行		匯款相關費用	
	匯款銀行	中間行	收款銀行	
① 要保人交付保險費、清償保險費及利息、補繳短繳保險費或返還保險單借款本息 ② 受益人歸還保險金	要保人/ 受益人	要保人/ 受益人	本公司	
① 本公司給付各項保險金或退還已繳保險費或給付增值回饋分享金 ② 本公司退還所繳保險費 ③ 本公司償付解約金 ④ 本公司退還保單價值準備金或給付保單價值準備金 ⑤ 本公司交付保險單借款	本公司	本公司	要保人/ 受益人	

註：下列情形，其所有匯款相關費用均由本公司負擔。

- ① 要保人或受益人若選擇以本公司指定銀行之外匯存款戶交付相關款項且匯款銀行及收款銀行為同一銀行。
- ② 要保人或受益人若選擇以本公司指定銀行之外匯存款戶受領相關款項。
- ③ 因投保年齡錯誤可歸責於本公司致本公司為退還或給付所生之相關匯款費用。
- ④ 因投保年齡錯誤可歸責於本公司致要保人或受益人為補繳或返還所生之相關匯款費用。
- ⑤ 因本公司提供之匯款帳戶錯誤而使要保人或受益人匯款無法完成。



## 投保規則

(以下內容為投保規則之摘要，詳細內容或其它未規範事項請參閱新契約投保規則之規定)

■ **保險期間：**終身至(110歲)。

■ **繳費年期/投保年齡：**躉繳/0歲~75歲、2年期/0歲~73歲、6年期/0歲~69歲、10年期/0歲~65歲、12年期/0歲~63歲。

■ **投保限額：**

- ① 0歲~未滿15足歲：最低保額6,000美元，累積最高保額200萬美元。
- ② 15足歲(含)以上：最低保額1萬美元，累積最高保額200萬美元。
- ③ 投保金額以1,000美元為增加單位。

■ **保險金選擇分期給付：**

- ① 指定保險金之比例：1%~100%(須為整數)。
- ② 給付週期：年給付。
- ③ 每期定額保險金：最低以4,000美元為限。

■ **附約限制：**

- ① 躉繳：不可附加附約。
- ② 其它繳費年期：可附加附約(請參閱新契約投保規則)。

■ **繳別：**躉繳、年繳、半年繳、季繳、月繳(月繳件首期須繳付二個月保險費)。

■ **繳費方式：**

- ① 躉繳：自行繳納、金融機構轉帳(限本公司外幣指定銀行)。
- ② 分期繳：自行繳納、金融機構轉帳(限本公司外幣指定銀行)。

■ **高保額保費折讓(單張保額/保費折讓)：**

- ① 躉繳/2年期：4萬美元~8.9萬美元/0.3%；9萬美元(含)以上/0.5%。
- ② 6年期/10年期：4萬美元~8.9萬美元/0.6%；9萬美元(含)以上/1.0%。
- ③ 12年期：4萬美元~8.9萬美元/1.0%；9萬美元(含)以上/2.0%。

■ **金融機構轉帳保費折讓：**選擇本公司指定之金融機構轉帳，或首期選擇自行繳納且續期選擇金融機構轉帳者，可享1.5%保費折讓。(躉繳不適用)

■ **集體躉繳保費折讓：**5人(含)以上且首期經由金融機構轉帳繳費或自行繳納且續期選擇金融機構轉帳者，可享2%保費折讓，惟不再另享有金融機構轉帳保費折讓。(躉繳不適用)



## 增值回饋分享金給付方式

(完整商品內容與給付限制請參閱保單條款)

本公司於本契約有效期間內之每一保單週年日計算增值回饋分享金，若宣告利率低於本契約預定利率(躉繳1%/2年期1%/其他繳費年期1.75%)，則該保單週年日之增值回饋分享金為零，有關增值回饋分享金計算方式請參閱保單條款。

被保險人保險年齡	給付方式	保單年度	抵繳應繳保險費	購買壽險部分增額繳清保險	儲存生息	匯款給付
		第一至第六保單年度(二擇一)	✓	✓		
第七保單年度起(四擇一)	✓	✓	✓	✓	✓	
達16歲前	<ul style="list-style-type: none"> <li>◆ 僅得採抵繳應繳保險費之方式辦理。但因繳費期間已屆滿而無法抵繳應繳保險費者，改採儲存生息方式辦理，並於被保險人保險年齡達16歲時，就累計儲存生息之金額作為一次躉繳保險費購買壽險部分增額繳清保險。</li> <li>◆ 被保險人於保險年齡達16歲前死亡者，本公司應退還依前項計算累計儲存生息之金額。</li> </ul>					



## 各年度未解約金對累積保費加計利息之相對比率

(以繳費年期2年期為例)

保單年度	5歲男性	5歲女性	35歲男性	35歲女性	65歲男性	65歲女性
1	77%	77%	77%	77%	73%	74%
2	88%	88%	88%	88%	86%	87%
3	88%	88%	88%	88%	86%	87%
4	90%	90%	89%	90%	87%	88%
5	89%	89%	89%	89%	86%	88%
10	87%	87%	86%	87%	84%	86%
15	85%	85%	83%	85%	81%	83%
20	82%	82%	80%	82%	77%	79%

- 1. 上表係依「補充訂定分紅人壽保險單與不分紅人壽保險單資訊揭露相關規範」辦理，利率為1.59%。
- 2. 依據上表顯示本商品於早期解約對保戶是不利的。
- 3. 上表係以基本保險金額對應之各項數值計算而得。

## 注意事項

●消費者投保前應審慎瞭解本保險商品之承保範圍、除外不保事項及商品風險，且於購買本商品前，應詳閱各種銷售文件內容，本商品之預定附加費用率為：全球人壽鑫利美好利率變動型美元終身壽險(定額給付型)最高12.78%/最低5.07%，全球人壽美元躉繳利率變動型即期年金保險：無，全球人壽美元豁免保險費健康保險附約最高24.00%/最低23.98%；如要詳細瞭解其他相關資訊，請洽本公司業務員、服務據點/服務中心(免付費及申訴電話：0800-000-662)或網站(網址:www.transglobe.com.tw)，以保障您的權益。●稅法相關規定之改變可能會影響本保險之給付金額。人壽保險之死亡給付及年金保險之確定年金給付於被保險人死亡後給付於指定受益人者，依保險法第一百十二條規定不得作為被保險人之遺產，惟如涉有規避遺產稅等稅捐情事者，稽徵機關仍得依據有關稅法規定或納稅者權利保護法第七條所定實質課稅原則辦理。實質課稅相關實務案例，敬請參閱全球人壽網站-實質課稅原則說明。●本商品為以外幣收付之非投資型人身保險契約，不得與以新臺幣收付之人身保險契約辦理契約轉換。●要保人或受益人應承擔本商品幣別(美元)所生之風險如下：(1)匯率風險：本契約各項給付、費用、保險費之收取或返還及其他款項收付皆以本商品幣別為之，未來若兌換他種貨幣時，將因時間及匯率不同而產生匯兌差異。(2)政治風險：本商品幣別之匯率可能受其所屬國家之政治因素(大選、戰爭等)而影響。(3)經濟變動風險：本商品幣別之匯率可能受其所屬國家之經濟因素(經濟政策法規的調整、通貨膨脹、市場利率調整等)而影響。●本簡介因篇幅有限，僅能摘錄要點。保險契約各項權利義務(包括保險給付之相關條件、限制等)皆詳列於保單條款，消費者務必詳加閱讀瞭解，並把握保單契約撤銷之時效(收到保單翌日起算十日內)。●本商品為複利增額型壽險商品，其保單借款利率屬短期利率且具變動性，通常高於保單預定利率，保戶辦理保單借款必須支付高於按保單預定利率計算之利息，中途解約亦可能有損失或無法獲得複利增值。●本保險商品受人身保險安定基金保障，其詳細保障範圍及條件皆依相關法令辦理。本商品非存款商品，無受「存款保險」之保障。●本公司對本契約疾病應負之保險責任，自本契約生效日起持續有效三十一日(含)以後或自復效日起開始。●本契約所稱「特定傷病」係指被保險人自本契約生效日起持續有效三十一日(含)以後或自復效日起，經醫院醫師診斷確定初次罹患下列定義疾病之一。但被保險人因遭受意外傷害事故所致者，不受前述日數之限制。1.嚴重阿茲海默氏症2.嚴重巴金森氏症3.嚴重頭部創傷。●【全球人壽美元豁免保險費健康保險附約】本公司對本附約致成保單條款附表二所列第一級至第八級失能程度之一者應負之保險責任，自本附約生效日起持續有效三十一日(含)以後或自復效日起開始，但被保險人因遭受意外傷害事故所致者，不在此限。●【全球人壽美元躉繳利率變動型即期年金保險】本契約生效後，即進入年金給付期間，要保人不得終止本契約或申請保險單借款。本商品為利率變動型商品，其宣告利率並非固定利率，會依本公司定期宣告而改變，除保單條款另有規定外，本公司不負最低宣告利率保證之責。●本商品幣別：美元。●全球人壽保留承保與否及隨時調整專案內容之權利。●本保險為不分紅保險單，不參加紅利分配，並無紅利給付項目。

## 商品資訊

商 品 名 稱：全球人壽鑫利美好利率變動型美元終身壽險(定額給付型)(FPS)  
備查日期及文號：109年7月1日全球壽(商研)字第1090701003號  
備查日期及文號：112年2月9日全球壽(商研)字第1120209016號  
給 付 項 目：身故保險金或喪葬費用保險金、完全失能保險金、特定傷病保險金、祝壽保險金、豁免保險費(被保險人身故或完全失能時，因本商品給付成本之計算已考慮死亡脫退因素，故不另退還健康險部分解約金。)

商 品 名 稱：全球人壽美元躉繳利率變動型即期年金保險(FSA)  
備查日期及文號：105年6月20日全球壽(商研)字第1050620002號  
備查日期及文號：112年2月9日全球壽(商研)字第1120209019號  
給 付 項 目：年金(本商品為即期年金保險，生效後即進入年金給付期間，要保人不得終止本契約，故無解約金。)

商 品 名 稱：全球人壽美元豁免保險費健康保險附約(F18)  
備查日期及文號：105年4月1日全球壽(商研)字第1050401002號  
備查日期及文號：112年2月9日全球壽(商研)字第1120209006號  
給 付 項 目：豁免保險費(本附約繳費期間十年(含)以上者因費率計算已考慮脫退因素，故無解約金。)



# 利率變動型商品必懂4重點

## 宣告利率 不是固定或保證的利率

會依商品設計與保險公司投資情況  
每月或是每年重新調整一次

宣告利率  
變動



原來宣告利率  
會高高低低!



不能只看利率  
內容很重要!



## 回歸保險 不以宣告利率選商品

詳細檢視保險商品所提供的保險內容與  
保障範圍是否適合自身的需求

- ✓ 保險範圍
- ✓ 給付項目
- ✓ 保險期間

## 提前解約 恐無法拿回全部保費

保單前期有解約費用，投保應先確認是否  
有足夠的備用金，或用保單借款臨時周轉



要扣錢?!



孫子出國念書  
可以用!



## 外幣保單 有匯率風險

應考量自身承受匯率風險能力，以及未來  
是否確有外幣需求等因素納入通盤考量

匯率  
變動



詳細內容掃描  
QR Code



全壽行宣A111425